

FORMATION DPC

**REPÉRAGE ET ÉVALUATION
PRÉCOCES DES TROUBLES COGNITIFS
EN MÉDECINE GÉNÉRALE**

ACTION DPC N°14852200037



LE REPÉRAGE PRÉCOCE DES TROUBLES COGNITIFS, UN ENJEU MAJEUR DE SANTÉ PUBLIQUE

Deux millions de personnes sont touchées par la maladie d'Alzheimer et les maladies apparentées (maladie cérébrovasculaire, maladie à corps de lewy et dégénérescence fronto-temporale). Ce chiffre devrait doubler d'ici 2030. Le repérage précoce des premiers signes de troubles cognitifs devient un enjeu de santé publique.

En première ligne pour repérer et évaluer les premiers signes, le médecin généraliste a un réel rôle clé à jouer.

Le diagnostic au moment opportun et personnalisé est préconisé face à une plainte mnésique (recommandation HAS 2011). Ce diagnostic de qualité permet d'éviter les situations d'errance.

Des solutions pour préserver le capital cognitif sont maintenant disponibles en médecine générale.

Avec de nouvelles solutions concrètes et rapides, il est possible de retarder la progression de la maladie et maintenir au maximum l'autonomie du patient grâce à des stratégies personnalisées de prévention.

Repérer précocement les premiers signes de troubles cognitifs, c'est :

- Pouvoir connaître les souhaits du patient
- Lui laisser un temps nécessaire d'appropriation de sa maladie
- Se donner du temps pour construire un projet de soins avec lui
- Répondre aux interrogations des familles et des aidants
- Éviter la prise en charge du patient dans un contexte d'urgence

Les troubles neurocognitifs sont sous-diagnostiqués et repérés tardivement.

Seulement 40% à 50% sont diagnostiqués et souvent à un stade de démence déjà établi (mms moyen de 17). Le patient présente une dépendance avancée, se met en danger à domicile ou est atteint de complications aiguës. Selon une étude, le délai moyen entre les symptômes et le diagnostic serait de 24 mois en France.

Ces retards sont de véritables pertes de chance pour chaque patient !



120 MG FORMÉS EN 2021 ET VOUS ?

"Repérer un trouble neurocognitif en médecine générale, c'est possible en 15 minutes !"

Pr Bruno DUBOIS
Neurologue

"Une formation dans le cadre du DPC est essentielle pour lever les freins au diagnostic."

Pr Michel CLANET
Neurologue et Président du comité de suivi du plan national Maladies Neurodégénératives

"Une formation pour comprendre les maladies neurodégénératives et construire avec le patient... Même en l'absence de traitement curateur, il est possible et, nous devons agir !"

Dr Michèle HEBERT - DEMAY
Gériatre en EHPAD



AMÉLIOREZ VOS PRATIQUES PROFESSIONNELLES !

Une action de DPC, spécifiquement conçue pour repérer toutes les plaintes mnésiques, les évaluer, rassurer ou orienter le patient et son entourage, et connaître les bilans à effectuer.

MASTERCLASS SPÉCIALE MÉDECIN GÉNÉRALISTE

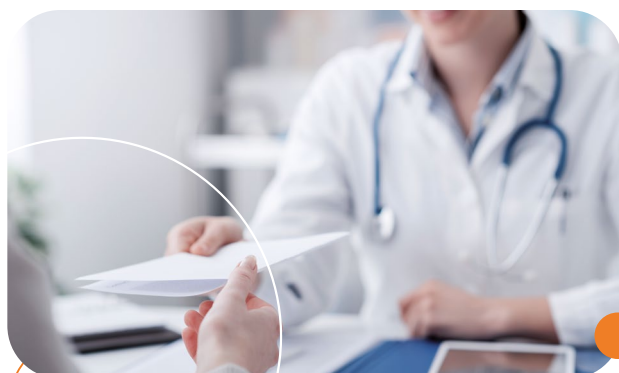
Cette action de DPC* vise à renforcer la capacité des médecins généralistes à repérer les premiers signes de troubles cognitifs, mettre en place des consultations d'évaluation, utiliser les outils pertinents, et coordonner le parcours diagnostique et de prise en charge.

COMPÉTENCES VISÉES

- Repérer et évaluer une plainte mnésique ou un trouble cognitif en médecine générale
- Orienter au bon moment le patient vers un spécialiste pour une évaluation neurocognitive complète
- Réaliser une annonce de diagnostic
- Définir un plan personnalisé de santé adapté à la situation et à la gravité du trouble, en accord avec le patient et son entourage et en mobilisant les ressources sanitaires, sociales et médico-sociales présentes sur le territoire

OBJECTIFS PÉDAGOGIQUES

- S'approprier les bonnes pratiques de repérage et d'évaluation des troubles cognitifs en médecine générale
- Identifier les questions éthiques relatives au repérage et au diagnostic gradué et personnalisé d'un trouble cognitif, les freins et les bénéfices/risques
- Repérer précocement les premiers signes des maladies
- Mettre en œuvre des consultations d'évaluation
- Utiliser à bon escient et au bon moment les tests pertinents et opérationnels en médecine générale pour mieux cerner le trouble
- Orienter les malades et répondre aux questions des familles
- Coordonner le parcours diagnostique



N°DPC : 14852200037

INFOS PRATIQUES

- Programme intégré : Évaluation des pratiques professionnelles + Formation continue
- 23 heures
- France entière
- Webinaire et présentiel
- **Indemnisation de 1035€ versée par l'ANDPC****
- Action de DPC : en + du forfait de 21h
- Inscription sur www.mondpc.fr

PUBLIC CONCERNÉ

Médecins généralistes éligibles au financement de l'ANDPC :

- Médecins généralistes libéraux
- Médecins généralistes exerçant en centres de santé conventionnés

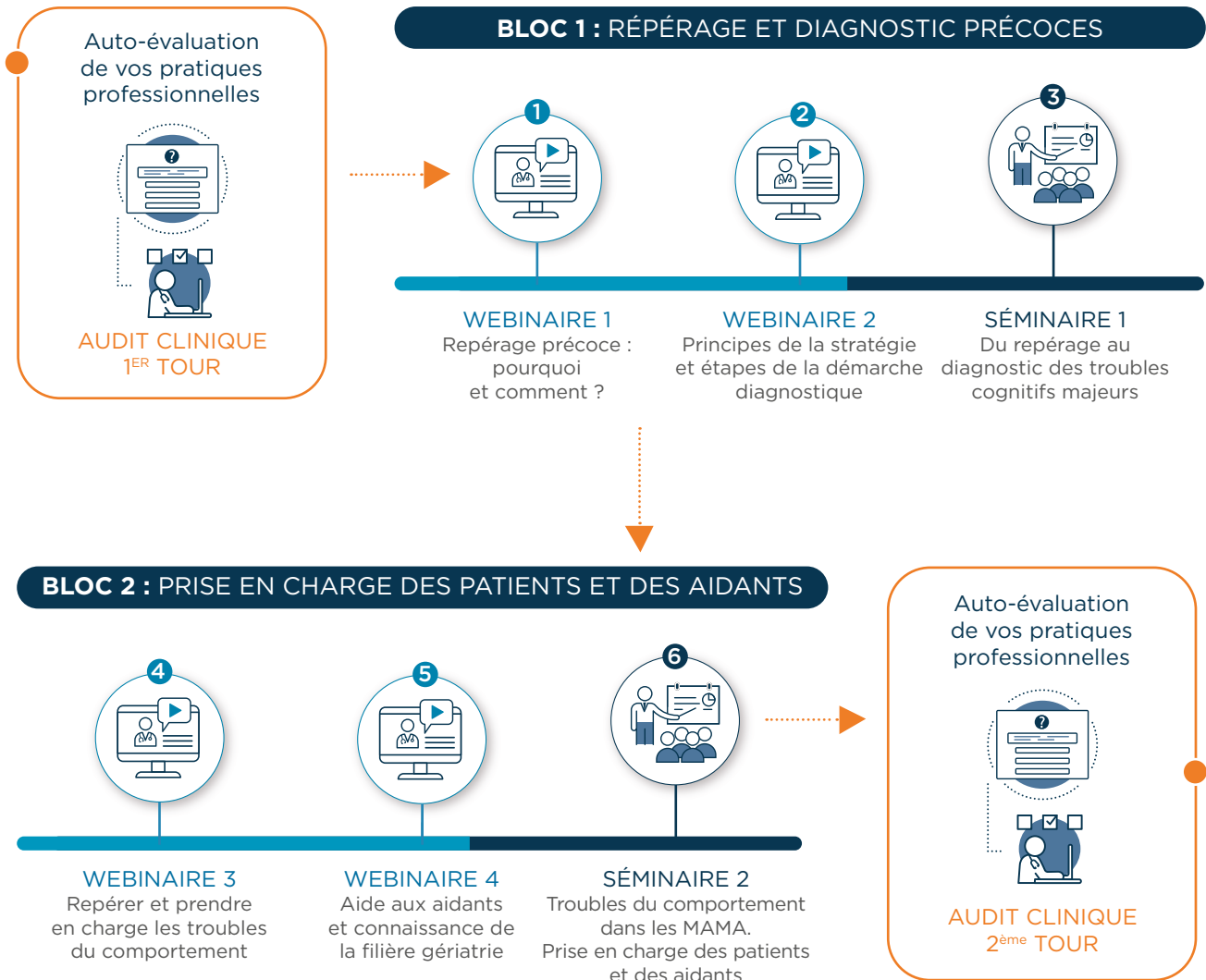
RESPONSABLES PÉDAGOGIQUES

- **Professeur Bruno DUBOIS**
Neurologue – PUPH – Groupe hospitalier Pitié-Salpêtrière et Sorbonne-Université
- **Docteur Michèle HEBERT-DEMAY**
Gériatre – médecin coordonnateur et prescripteur en EHPAD & Secrétaire Général du Syndicat National de Gériatrie Clinique

* Action de DPC retenue dans le cadre de l'appel d'offres « Repérage et évaluation des troubles cognitifs en médecine générale » s'inscrivant dans le premier enjeu du Plan National Maladies Neuro-Dégénérative « Favoriser un diagnostic de qualité et éviter les situations d'errance ». Une action DPC répondant au cahier des charges élaboré par l'ANDPC en concertation avec le Collège de la Médecine Générale et suivant les dernières recommandations de la HAS.

** Pour percevoir l'indemnisation versée par l'ANDPC, il est obligatoire d'avoir suivi l'intégralité du parcours et effectué les audits cliniques en amont et en aval du parcours.

PARCOURS DÉTAILLÉ DE LA MASTERCLASS



VOIR LE PROGRAMME COMPLET

PROGRAMME INTÉGRÉ DE 23 HEURES COMPRENANT :

- Auto-évaluation de votre pratique professionnelle réalisée sur la base de vos dossiers patients (2x1h)
- Tests d'évaluation des connaissances et des acquis (2x30 min)
- 4 webinaires, d'une durée de 1h30 (4x1h30)
- 2 séminaires organisés sur l'ensemble du territoire (2x7h)

AGENDA MASTERCLASS AUTOMNE 2022

Organisez votre MasterClass : participez aux 4 webinaires en distanciel et sélectionnez la ville et la session de votre choix pour les 2 journées de séminaires.

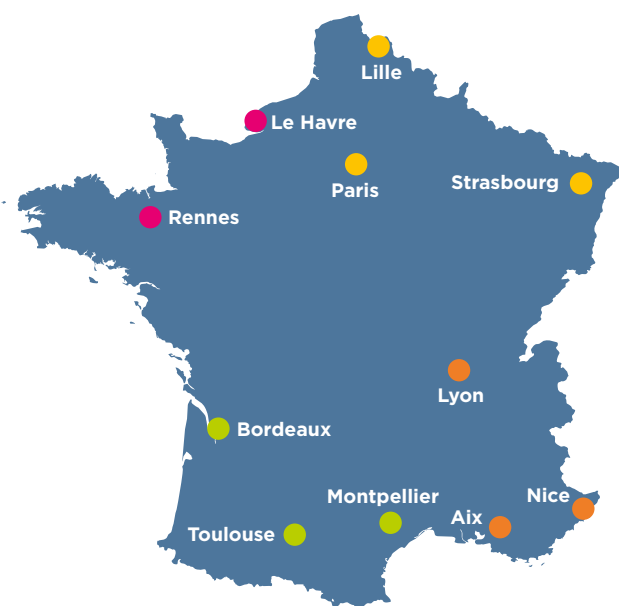
WEBINAIRES

DE 20h à 21h30, à suivre en direct.

Webinaire 1	Jeudi 8 septembre
Webinaire 2	Jeudi 15 septembre
Webinaire 3	Jeudi 6 octobre
Webinaire 4	Jeudi 13 octobre

SÉMINAIRES

2 journées en présentiel organisées dans 11 villes de France.



	SESSION	SEMINAIRE 1	SEMINAIRE 2
Lille	8	Jeudi 22 sept.	Jeudi 20 oct.
Paris	21	Mardi 27 sept.	Mardi 18 oct.
	25	Jeudi 22 sept.	Jeudi 20 oct.
Strasbourg	24	Mardi 27 sept.	Mardi 18 oct.

	SESSION	SEMINAIRE 1	SEMINAIRE 2
Le Havre	28	Jeudi 22 sept.	Jeudi 20 oct.
Rennes	6	Mardi 27 sept.	Mardi 18 oct.

	SESSION	SEMINAIRE 1	SEMINAIRE 2
Aix-en-Provence	7	Mardi 27 sept.	Mardi 18 oct.
Lyon	14	Mardi 27 sept.	Mardi 18 oct.
	23	Jeudi 22 sept.	Jeudi 20 oct.
Nice	22	Jeudi 22 sept.	Jeudi 20 oct.

	SESSION	SEMINAIRE 1	SEMINAIRE 2
Bordeaux	27	Jeudi 22 sept.	Jeudi 20 oct.
Montpellier	11	Jeudi 22 sept.	Jeudi 20 oct.
Toulouse	26	Mardi 27 sept.	Mardi 18 oct.

COMMENT S'INSCRIRE ?

- Connectez-vous sur votre compte personnel www.mondpc.fr
- Indiquez le numéro de l'action DPC n°14852200037
- Sélectionnez la session de votre choix
- Validez votre inscription

BESOIN D'AIDE ?

- Notre équipe vous accompagne dans vos démarches d'inscription auprès du DPC.
- Contactez-nous au : 01 77 35 90 80 ou via notre site internet www.panacea-conseil.com

AGENDA MASTERCLASS HIVER 2022

Organisez votre MasterClass : participez aux 4 webinaires en distanciel et sélectionnez la ville et la session de votre choix pour les 2 journées de séminaires.

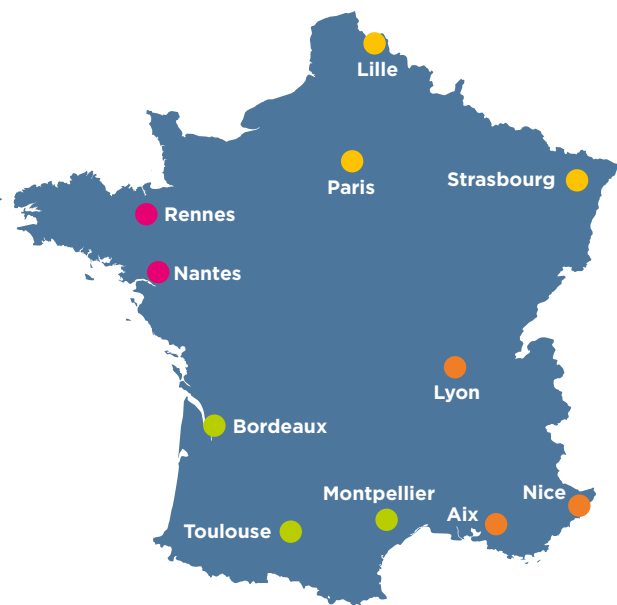
WEBINAIRES

DE 20h à 21h30, à suivre en direct.

Webinaire 1	Mardi 8 novembre
Webinaire 2	Mardi 15 novembre
Webinaire 3	Mardi 29 novembre
Webinaire 4	Mardi 6 décembre

SÉMINAIRES

2 journées en présentiel organisées dans 11 villes de France.



	SESSION	SEMINAIRE 1	SEMINAIRE 2
Lille	31	Mardi 22 nov.	Mardi 13 déc.
Paris	29	Mardi 22 nov.	Mardi 13 déc.
	36	Jeudi 24 nov.	Jeudi 15 déc.
Strasbourg	40	Jeudi 24 nov.	Jeudi 15 déc.

	SESSION	SEMINAIRE 1	SEMINAIRE 2
Nantes	35	Mardi 22 nov.	Mardi 13 déc.
Rennes	9	Jeudi 24 nov.	Jeudi 15 déc.

	SESSION	SEMINAIRE 1	SEMINAIRE 2
Aix-en-Provence	39	Jeudi 24 nov.	Jeudi 15 déc.
Lyon	30	Mardi 22 nov.	Mardi 13 déc.
	37	Jeudi 24 nov.	Jeudi 15 déc.
Nice	32	Mardi 22 nov.	Mardi 13 déc.

	SESSION	SEMINAIRE 1	SEMINAIRE 2
Bordeaux	34	Mardi 22 nov.	Mardi 13 déc.
Montpellier	33	Mardi 22 nov.	Mardi 13 déc.
Toulouse	38	Jeudi 24 nov.	Jeudi 15 déc.

COMMENT S'INSCRIRE ?

- Connectez-vous sur votre compte personnel www.mondpc.fr
- Indiquez le numéro de l'action DPC n°14852200037
- Sélectionnez la session de votre choix
- Validez votre inscription

BESOIN D'AIDE ?

- Notre équipe vous accompagne dans vos démarches d'inscription auprès du DPC.
- Contactez-nous au : 01 77 35 90 80 ou via notre site internet www.panacea-conseil.com

MÉDECINS SPÉCIALISTES EN NEUROLOGIE

Pr. Bruno DUBOIS

Neurologue - PUPH - Groupe hospitalier Pitié-Salpêtrière et Sorbonne - Université

Responsable du Centre Mémoire de la Salpêtrière (Institut Alzheimer de l'Assistance Publique), et Directeur de l'Unité Inserm U 610 « mémoire et comportement ».

Professeur Bruno DUBOIS est Coordinateur du Centre National de Référence « Démences rares et précoces », du Centre multi site « Malades Alzheimer Jeunes » et du Centre Mémoire de Ressources et de Recherche IDF Sud.

Il fait partie du Département de Neurologie et du Pôle des Maladies du Système Nerveux des Hôpitaux Universitaires Pitié Salpêtrière - Charles Foix.

Le Centre de Neurologie Cognitive et Comportementale, sous sa responsabilité, est dédié aux patients souffrant de troubles cognitifs ou comportementaux d'origine neurologique, pour le diagnostic, la prise en charge, l'accompagnement, et la recherche. Il assure également une mission de formation et d'enseignement.

Dr Yvan VASCHALDE

Neurologue - Chef de service - GH du Havre

Dr Yvan VASCHALDE est rodé à la pédagogie et à l'animation de formation de médecins et d'infirmiers. Il forme à la neurologie en IFSI, et a participé à des programmes de formation en Gériatrie et Gériatologie à l'Hôpital de la Croix Rouge de Shenyang dans le cadre de la convention de partenariat avec le Groupe Hospitalier du Havre.

MÉDECINS SPÉCIALISTES EN GÉRIATRIE

Dr Michèle HEBERT-DEMAY

Gérontologue - Médecin coordonnateur et prescripteur en EHPAD - Secrétaire Général du Syndicat National de Gériatologie Clinique

Docteur Michèle HEBERT-DEMAY est également secrétaire général du Syndicat National de Gériatologie Clinique depuis 2012 et membre suppléant de la Commission Nationale de la qualification en Gériatrie auprès du CNOM.

Evaluateur externe d'établissements médico sociaux, elle bénéficie d'une expertise développée dans la conduite de projets d'évaluation et participe activement à l'évolution de la qualité des soins délivrés en EHPAD.

Elle intervient fréquemment en tant que concepteur et formateur de programmes de formation continu et DPC à destination des directeurs, des médecins, des IDEC, des IDE et AS.

Dr Danièle VASCHALDE

Gérontologue, Chef du pôle à orientation gériatrique GH du Havre, et médecin généraliste en ville

Dr Danièle VASCHALDE est expert près de la Cour d'Appel de Rouen. Elle est également membre du conseil d'administration de La Compagnie des Experts Près La Cours d'Appel de Rouen, de la Société Française de Gériatrie et Gériatologie et de la Société de Gériatologie de Normandie.

Elle dispose d'une expérience significative en formation en gériatrie et gériatologie, participe à l'enseignement de gériatrie en IFSI, anime des formations FMC au Havre, est formatrice de formateurs Pathos et Aggir (EPP).

MÉDECINS SPÉCIALISTES EN MÉDECINE GÉNÉRALE

Dr Nicole BORNSTZEIN

Médecin Généraliste

Dr Nicole BORNSTZEIN est Vice-Présidente de la CPTS Centre Essonne et trésorière de PERINATIFSUD.

Elle est très impliquée dans l'enseignement, la conception de formation et l'animation de formation : formations à l'Éducation Thérapeutique du Patient (40h), formation à l'Évaluation des Pratiques Professionnelles, formation à l'expertise en médecine générale, formation de concepteur de FMC, formation d'animateur et d'organisateur de FMC.

Elle participe également aux groupes de travail de la HAS sur différentes recommandations, et est représentante du Collège de la Médecine Générale.

Dr Michaël ROCHOY

Médecin Généraliste

Docteur Michaël ROCHOY est installé en libéral depuis novembre 2014, et titulaire d'un DESC de pharmacologie clinique.

Formé à l'enseignement (DIU de pédagogie médicale, formations sur l'animation de groupe), il intervient dans le 3ème cycle de médecine générale, en tant que chef de clinique des universités puis chargé d'enseignement et maître de stage des universités.

Il poursuit une activité de recherche polythématique en médecine générale, après l'obtention de sa thèse d'université sur la recherche de facteurs associés à la maladie d'Alzheimer. Il a dirigé près de 40 thèses depuis 2014 et publié plus d'une trentaine d'articles.



NOUVELLE ADRESSE

22

RUE GEORGES PICQUART
75017 PARIS



 **Panacéa**
CONSEIL & FORMATION SANTÉ

22 rue Georges Picquart - 75017 Paris
Tél. : 01 77 35 90 80 - Fax : 01 72 69 06 67
contact@panacea-conseil.com
www.panacea-conseil.com